

# **Stowarzyszenie Mieszkańców**

**Osiedla  
Wieszowa**



Osiedle **WIE  
SZO  
WA**

**Kupując działkę na osiedlu domów jednorodzinnych, podejmujemy decyzję o związaniu się z wybranym miejscem na długie lata. Przed nami maluje się obraz uporządkowanej, dobrze zorganizowanej, funkcjonalnej i przyjemnej dla oka przestrzeni. To, czy nasza wizja się zmaterializuje, zależy od naszego nastawienia i współpracy z pozostałymi członkami osiedlowej społeczności. Wspólne zarządzanie i dbanie o przestrzenie ogólnodostępne przekłada się na poprawę komfortu i zwiększenie bezpieczeństwa na całym osiedlu. Nadaje mu również niepowtarzalny charakter, podnosząc przy okazji wartość poszczególnych nieruchomości.**



- dbanie o czystość stref wspólnych
- pielęgnowanie zieleni
- zapewnienie bezpieczeństwa na placu zabaw
- odśnieżanie dróg dojazdowych do posesji
- oświetlenie ulic

To wybrane kwestie, z którymi muszą sobie radzić mieszkańcy osiedli domów jednorodzinnych. Można działać w pojedynkę, poświęcając dużo czasu i prywatnych środków finansowych lub zorganizować się i wspólnie gospodarować terenami ogólnodostępnymi, dzieląc się kosztami niezbędnych prac porządkowych, modernizacyjnych czy remontowych dotyczących osiedlowego mienia.



# Czy wiesz, że Stowarzyszenie

- jest podmiotem, który może występować w imieniu mieszkańców i zaciągać zobowiązania w ich imieniu, bez skomplikowanych procedur prawnych?

---

- należy do grupy organizacji pozarządowych, które mogą korzystać z szeregu grantów i dofinansowań?

---

- może przyjmować darowizny i starać się o dotacje i fundusze gminne, regionalne czy unijne?

---

- może pozyskiwać środki ze zbiórek publicznych oraz prowadzić inne akcje fundraisingowe?

---

- może ubiegać się o status organizacji pożytku publicznego, dzięki czemu ma możliwość m.in. zbierać 1% podatku dochodowego od osób fizycznych?



# Jeśli zależy Ci na:

- dbaniu o standard, komfort i bezpieczeństwo zamieszkiwania i przebywania na osiedlu oraz działanie w celu jego stałego rozwoju
- integracji mieszkańców osiedla na rzecz budowy lokalnej społeczności, poprzez inspirowanie i rozwijanie inicjatyw społecznych, kulturalnych oraz ekologicznych
- działaniu na rzecz utrzymania i rozwijania infrastruktury osiedla, wraz z dbaniem o panujący ład architektoniczno-urbanistyczny

**zostań członkiem Stowarzyszenia Mieszkańców Osiedla Wieszowa!**

**Zyskaj czas i pieniądze na to, co dla Ciebie naprawdę ważne, jednocześnie mając poczucie, że wpływasz na swoje najbliższe otoczenie. Jedyne co musisz zrobić to:**

1. złożyć pisemną deklarację członkowską, dostępną na stronie internetowej: [www.osiedle-wieszowa.pl](http://www.osiedle-wieszowa.pl), w zakładce Stowarzyszenie lub w biurze sprzedaży w Wieszowie przy ul. Moniuszki 1a,
2. uzyskać potwierdzenie członkostwa,
3. wpłacić składkę członkowską w kwocie ustalonej przez Zarząd Stowarzyszenia.



Regulamin Stowarzyszenia Mieszkańców Osiedla Wieszowa dostępny jest na stronie internetowej: [www.osiedle-wieszowa.pl](http://www.osiedle-wieszowa.pl) w zakładce Stowarzyszenie oraz w biurze sprzedaży w Wieszowie przy ul. Moniuszki 1a.



# Zyskaj:



**głos** – każdy członek Stowarzyszenia ma tyle samo do powiedzenia i współdecydowania na walnym zebraniu w sprawach dotyczących osiedla



**czas** – nie musisz angażować się osobiście, Stowarzyszenie reprezentuje swoich członków przed podmiotami trzecimi, w szczególności przed gestorami mediów oraz organami administracji rządowej i samorządowej



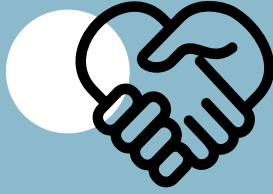
**pieniądze** – dzięki składkom członkowskim unikasz samodzielnego ponoszenia dużych kosztów na finansowanie przedsięwzięć i inwestycji zaspokajających wspólne potrzeby mieszkańców osiedla



**siłę przebicia** – działanie w ramach Stowarzyszenia zapewnia większą siłę negocjacyjną w kontaktach z przedstawicielami administracji samorządowej i rządowej, w szczególności z organami gminy, powiatu i województwa czy dostawcami mediów i wykonawcami



**kompetencje** – co dwie głowy to nie jedna – Stowarzyszenie pozwala na łączenie potencjału, zasobów i umiejętności członków funkcjonujących na równych prawach



# Razem możemy więcej

**TDJ Estate jako inwestor angażuje się w tworzenie estetycznych i przyjaznych użytkownikom miejsc, odpowiadających na realne potrzeby społeczne. Nie poprzestajemy na sprzedaży uzbrojonych działek, zależy nam na kształtowaniu tożsamości Osiedla Wieszowa.**

## **Chcemy:**

- wspierać finansowo inicjatywy i działania sprzyjające integracji lokalnej społeczności tj. grille, festyny czy okazjonalne święta
- udostępniać swoje zasoby i know-how, umożliwiając Stowarzyszeniu m.in. korzystanie z bezpłatnych porad prawnych
- pomagać, doradzając i dzieląc się swoim doświadczeniem

**dlatego dołączyliśmy do grona członków  
Stowarzyszenia Mieszkańców Osiedla Wieszowa.**



**TDJ  
Estate**